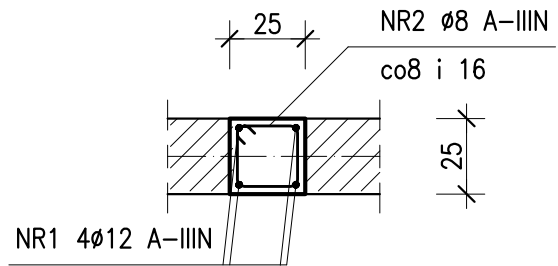
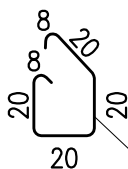


SZ1 szt.4 1:25



### ZESTAWIENIE STALI

POZ.	NR PRĘTA	RODZAJ STALI	DŁUGOŚĆ [cm]	LICZBA SZTUK	DŁ. ŁĄCZNA [m]	
					A-IIIIN	
SZ1	1	Ø12 A-IIIIN	364	4	Ø12	14.56
	2	Ø8 A-IIIIN	96	26	Ø8	24.96
DŁUGOŚĆ RAZEM [m]					24.96	14.56
MASA JEDNOSTKOWA [kg/m]					0.395	0.888
MASA [kg]					9.86	12.93
MASA OGÓŁEM [kg]					22.79	91.16
WYKONAĆ: x 4						



BETON C20/25 (B25)  
STAL A-IIIIN  
OTULINA 2.5CM

**ARCHI-GRAF**  
JANUSZ KICIŃSKI & ROMAN SZUMNY

64-920 PIŁA UL. KOSSAKA 110

TEL./FAX (067)2137075 ; 3512757

modyfikacje: projektant: data: podpis:

nazwa zamierzenia budowlanego:

BUDOWA KANCELARII DLA DWÓCH LEŚNICTW

projektował:  
inż. Aleksander Witkowski  
uprawnienia budowlane do projektowania bez  
ograniczeń w specjalności konstrukcyjno-budowlanej  
Nr ewiden. WKP/0022/PWOK/16

LISTOPAD 2022

sprawdzał:  
inż. Jacek Semrau  
uprawnienia budowlane do projektowania bez  
ograniczeń w specjalności konstrukcyjno-budowlanej  
Nr ewiden. WKP/0063/PWOK/06

LISTOPAD 2022

tytuł rysunku: **SŁUP ŻELBETOWY SZ1**

nr rys.: **PT-K-1147-04**

branża: KONSTRUKCJA

etap projektowania:  
PROJEKT TECHNICZNY

data oprac.:  
LISTOPAD 2022

skala: **1:25**